

Tilleggsregler

Fylles ut elektronisk.

Tilleggsregler skal sendes inn til NMF for godkjenning snarest mulig etter at man har søkt om konkurransen. I henhold til NKR skal de være godkjent og publisert senest 10 dager før konkurransen. Juryleder og eventuelt jurymedlem oppnevnt av NMF kan utelates dersom disse navnene ikke er kjent. Det er NMFs ansvar å oppnevne disse rollene. For alle andre konkurranser enn NM er det kun påkrevd med juryleder. Tilleggsreglene sendes til Norges Motorsportforbund, nmf@nmfsport.no.

KONKURRANSEDATA			
Konkurransenavn	NEWS 2 Solørslaget -2025	Gren.	Enduro
Konkurransestatus	Bredde	Konkurransedato	22. Februar 2025
Konkurransested	Haslemoen Enduropark	Arrangørklubb	Solør MCK
Kontaktperson	Erik MYRBERGET	E-post: Tlf:	erikmyrberget@gmail.com 450 72 545

FUNKSJONÆRER			
Juryleder:	Roar KARLSKÅS	Idrettsnummer:	
Stevneleder:	Tormod HOLTMOEN	Personid:	6289153
Teknisk kontrollant:	Ole Andreas RUDSHAGEN	Personid:	9089252
Stevnelege / sanitetsansvarlig:	Sport Rescue Team		
Medisinske koder	A-1 & A-6	P-3 & P-4	U-1 – U-2 & U-3

KLASSER

Klasse(r):	Startavgift:	Påmeldingsavgift:	Etteranmeldingsgebyr:
Junior Elite 13 – 23	KR 800,-		200,-
Elite 24+	KR 800,-		200,-
Damer Elite 13+	KR 800,-		200,-
Bredde 13 – 29 år	KR 800,-		200,-
Bredde 30 – 39 år	KR 800,-		200,-
Bredde 40 – 49 år	KR 800,-		200,-
Bredde 50 – 59 år	KR 800,-		200,-
Bredde 60 år +	KR 800,-		200,-
Damer Bredde	KR 800,-		200,-
Ungdom 13 – 15 år	KR 500,-		0,-
Ungdom 13 – 15 år Jenter	KR 500,-		0,-
Rekrutt 13+	KR 700,-		200,-
Rekrutt jenter 13+	KR 700,-		200,-
Ungdom 11 – 12 år	KR 500,-		0,-
Barn 5 – 12 år	KR 100,- (Treningsavg.)		0,-
Åpen EL-klasse	KR 800,-		200,-

PÅMELDING

Påmelding:	På denne linken: <a href="https://www.solormcklubb.no/news-2-solorslitet-
enduro/">https://www.solormcklubb.no/news-2-solorslitet- enduro/
Etteranmelding gjelder fra:	16.02.2025, kl 00:01
Påmelding stenger:	19.02.2025, kl 23:59
Avbudsfrist!	20.02.2025 Avbud meddeles arrangøren på e-post til post@solormcklubb.no eller telefon 450 72 545 Erik MYRBERGET.
NB! Startavgiften betales til:	Solør MCK, konto: 1913.10.28582

TIDSPLAN

- Innsjekk fredag kl 1800-2000
- 0800-1030 Innsjekk og teknisk lørdag.
- 0900 Jurymøte
- 0930 Førermøte barn, ungdom og rekrutt
- 0940 Start barn 5-12 år (treningsløp)
- 1040 Start ungdom og rekrutt
- Ca. 1215 Premieutdeling barn, ungdom og rekrutt (deltake)
- 1230 Førermøte bredde- og eliteklasser
- 1240 Start bredde- og eliteklasser
- Ca. 1600 Premieutdeling bredde- og eliteklasser
- Endringer kan forekomme!

SÆRSKILTE REGLER FOR ARRANGEMENT

Depotet er åpent fra fredag 21. februar 2025, kl 18:00.
HUSK minimum 6 kg pulverapparat og MILJØMATTE. Ikke lov med "tear off"!
Husk støybegrensning MAX 114 dbA.

Tidtaking med vanlig AMB transponder. **HUSK Å LADE DEN FØR LØPET.**

Tidtaking: **MYLAPS**

Fjern uansett gamle tidtakerstrips/tags da nye tags er eventuell reserveløsning.

Arrangøren tar ikke ansvar for tidene dersom du har metalliske nummerplater/dekaler.

- **KJØRETID:** Kjøretid og antall runder oppgis på førermøte og ved oppslag.
- **KULDEGRENSE:** Iht. SR enduro er -15 grader. Løpsledelsen kan beslutte avlysning eller redusert kjøretid om det er kaldere.
- Løpsledelsen kan også justere antall runder ved vanskelige kjøreforhold.
- Vik for raskere førere.
- Det **MÅ** kjøres minst en runde for å få registrert tid/resultat. Kun fullførte runder innen oppgitt kjøretid teller med i tidtakingen.
- Neddriving av banemarkering og avkorting av banen vil sanksjoneres med tidsstraff.
- Ungdom 11 – 12 år kan motta hjelp i banetraseen.
- Forsøpling sanksjoneres med KR 1 000,- i bot!

ANNEN INFORMASJON

PARKERINGSDEPOT:

I depotområde på flystripa på Haslemoen Enduropark, er åpent fra kl.18:00 på fredag 21. Februar 2025.

Ønsker man å stå samlet med andre i depot, må man ankomme sammen.

Spørsmål; Erik Myrberget på e-post erikmyrberget@gmail.com telefon 450 72 545 eller

Tormod Holtmoen – e-post tormod@solormcklubb.no tlf: 905 23 048

Det er IKKE tilgang til strøm. Må ha med egne aggregater.

SERVICEDEPOT:

Service depot er området rundt bilen din. **HUSK MILJØMATTE!**

Det er lov å kjøre mc i depot/serviceområde. Dette må foregå HENSYNSFULLT og i GANGFART!

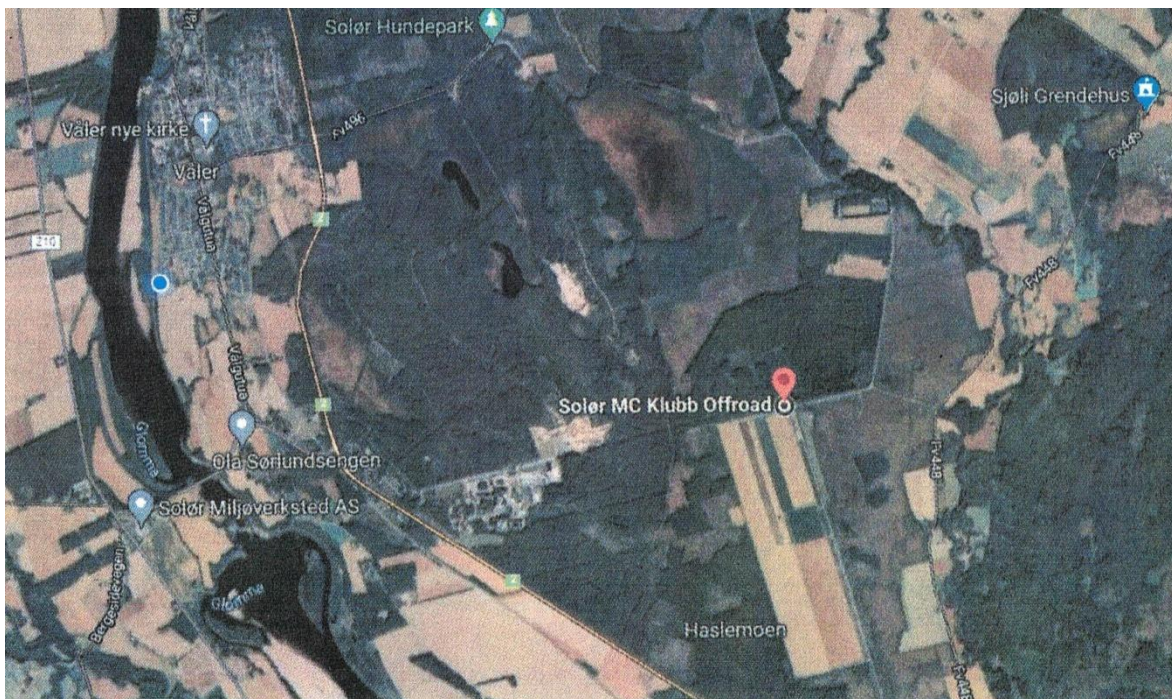
På løpsdagen er det røykeforbud i Service depot. Området vil patruljeres av depot vakter. Husk miljømatte og brannslukningsapparat.

VEIBESKRIVELSE:

RV 2 sørover fra Elverum, ca 34 km, eller RV 2 nordover fra Kongsvinger, ca 60 km – ved Haslemoen (tidligere militærleir).

Innkjøringen vil være tydelig skiltet **ENDURO >>>>**. Derfra vil det være tydelig merking til parkeringsdepot, sekretariat/innsjekk.

GPS-posisjon; 60.656868, 11.906849.



Dette løpet arrangeres i full overensstemmelse med FIMS internasjonale løpsreglement (SC), NMFs nasjonale konkurransereglement (NKR), spesialreglementet for enduro spesial, samt disse tilleggsregler som er godkjent av NMF.



Våler, 12. Januar 2025

Sted, dato

Tormod Holtmoen (sign)

Stevneleders underskrift

